

人と人がつながり、新たな可能性が広がる場所

# プロジェクトアドベンチャー

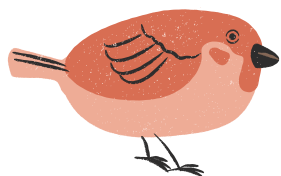
プロジェクトアドベンチャー（PA）とは…アドベンチャー活動を通してグループの信頼関係を築き、自身の「器を育てる」活動です。



こんな時に…

- ・新しいクラス！期待もいっぱいだけど、不安もいっぱい…これからどんなクラスにしていこう？
- ・入社したてで右も左もわからない…あの人はどんな人なんだろう？この会社でどう頑張っていけるかな？
- ・このメンバーはいつも遠慮がち…お互いのことを知っているようで、あまり知らないような…？（新学期、企業研修、チームビルディング）

わずか3時間…されど3時間！お互いに向き合い、活動の中で生まれた「信頼関係」が自らの器を大きくしてくれる。そんな「気づき」に結び付けられるようにお手伝いをいたします。



## PAが大切にする3つの要素について

### フルバリューコントラクト

「こんなことを言ったら、でしゃばりだと思われるかもしれない」「空気が読めないと思われるのは嫌だ」「無能だと思われたくない」様々な思いが脳裏をよぎるかもしれません。しかし、この場においてその思いが一番の弊害となります。「お互いを尊重し、安心できる環境を共につくる」ためのルールを全員で共有することで、自分の意思で主体的に活動に参加できる土台が整います。

## チャレンジバイチョイス

活動への挑戦を自分で選ぶ考え方です。「必ず成功させてください」「必ずこの役割をみんなと同じようにやってください」等の強制ではなく、自分にできることを考え、自己選択し、一歩踏み出すことで、達成感や自己効力感を育みます。

## 体験学習サイクル

活動を振り返り、「『何が』起きたのか」「『だから』どう感じたのか」「『それで』次にどう活かすか」を考えるプロセスです。その気づきはグループのメンバーにとってどんな影響なのか、はたまた自分自身にどう結びつくのか。そしてどんな未来(実社会)に繋がられるのか。このトライ&エラーのサイクルを繰り返すことで体験が深い学びや気づきになります。

## 活動の流れは？

- ・アイスブレイク【緊張ほぐしのゲーム】
- ↓
- ・オープニング【今日の目標の設定】
- ↓
- ・課題解決プログラム
- ↓
- ・ふりかえり
- ↓
- ・クロージング



## 具体的にどんなことをやるの？

フラフープがあります。グループのメンバー全員がフープをくぐらなければいけません。全員がフープをくぐりきった時のタイムを計ります。チャレンジできる回数は2回。なるべく早いタイムを出せるように目指してください。

さて、あなたはどんな作戦が思い浮かびましたか？

その作戦を実行する上で、どんなことが重要だと感じますか？



### 料金

県内学校：1500円/人  
一般料金：3000円/人

### お問い合わせ・ご予約

お問い合わせ・ご予約は【自然の家みかも】へ

TEL: 0282-21-8799

※最大人数80名程度（事前に人数をお伝えください） 電話受付：年中無休 9:00～17:30